



приток

ИНТЕГРИРОВАННАЯ СИСТЕМА
ОХРАННО-ПОЖАРНОЙ СИГНАЛИЗАЦИИ

Подсистема Приток-Видео

Подсистема Приток-Видео

Назначение

Подсистема **«Приток-Видео»** является составной частью ПО системы ПРИТОК-А. Данная подсистема предназначена для получения видеоизображения с камер, подключенных к видеосерверам Domination, а также с IP-видеокамер Axis и Mobotix.

Подсистема Приток-Видео

Состав

приток

ИНТЕГРИРОВАННАЯ СИСТЕМА
ОХРАННО-ПОЖАРНОЙ СИГНАЛИЗАЦИИ

- Видеосервер Domination
- IP-видеокамеры
- Видеокамеры
- Рабочая станция с установленным ПО Приток-А 3.6

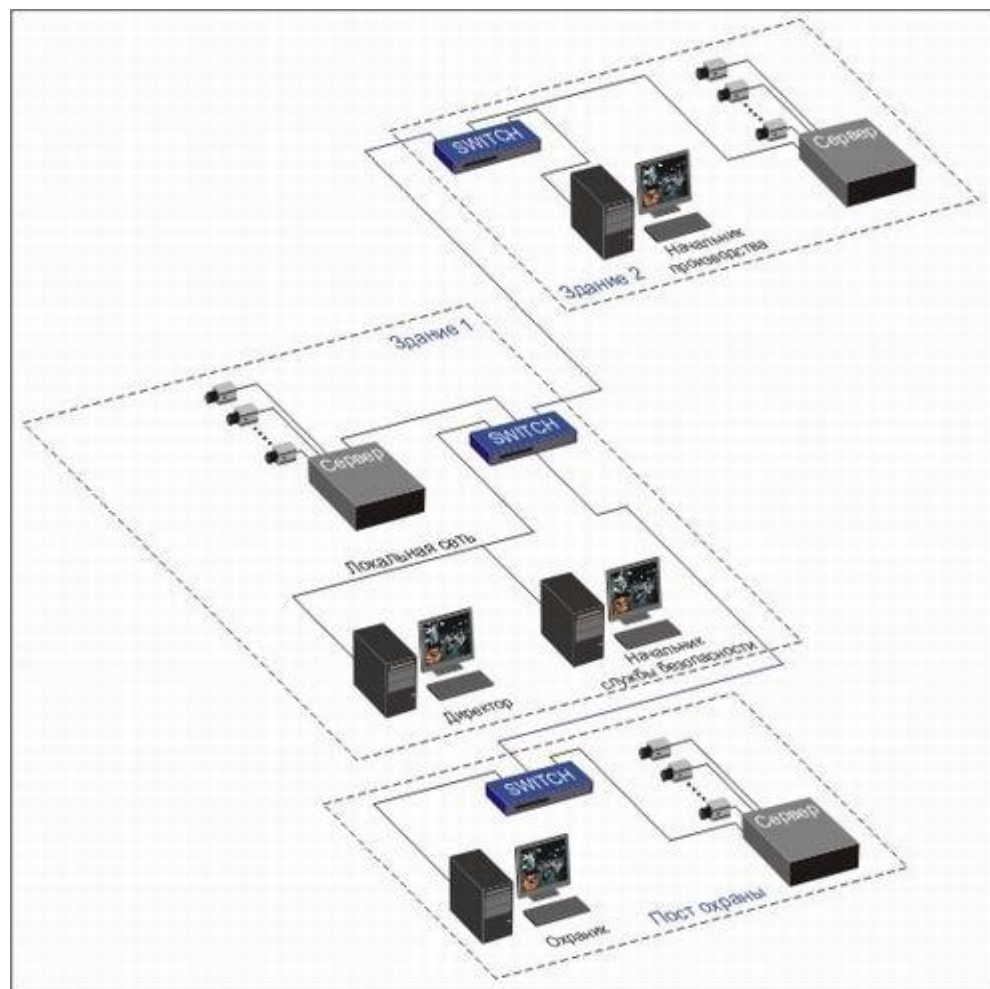
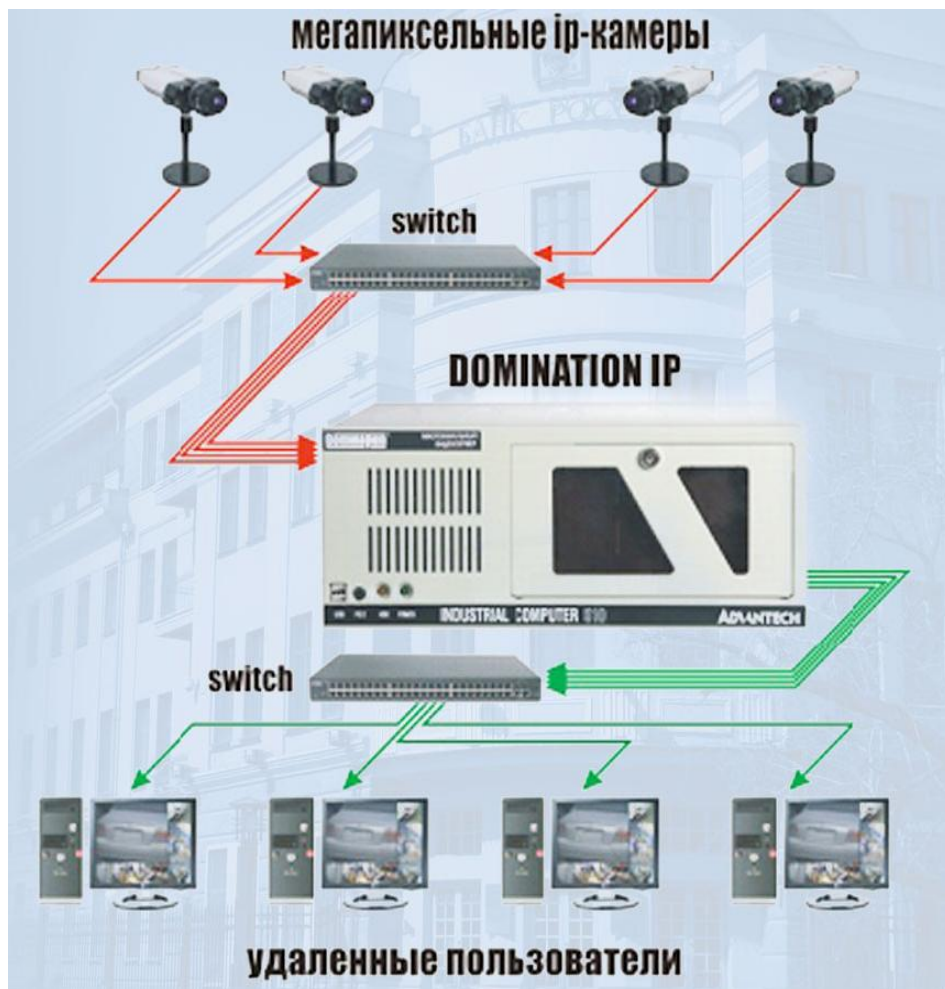


Подсистема Приток-Видео

Схемы подключения

приток

ИНТЕГРИРОВАННАЯ СИСТЕМА
ОХРАНО-ПОЖАРНОЙ СИГНАЛИЗАЦИИ



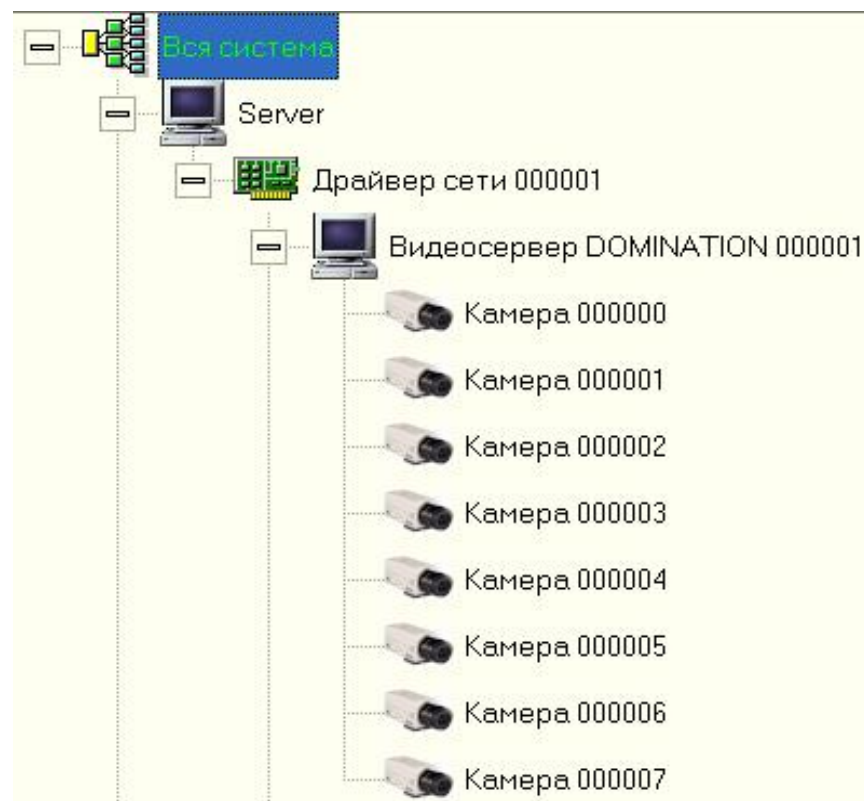
Подсистема Приток-Видео Настройка подсистемы

приток

ИНТЕГРИРОВАННАЯ СИСТЕМА
ОХРАННО-ПОЖАРНОЙ СИГНАЛИЗАЦИИ

Общий порядок действий оператора системы Приток-А 3.6 по конфигурированию подсистемы таков:

- В АРМ «Конфигуратор» описать подключенное оборудование- видеокamеры, видеосерверы
- Раздать полномочия операторам системы
- Настроить «Ядро»
- Настроить АРМ ДПЦО



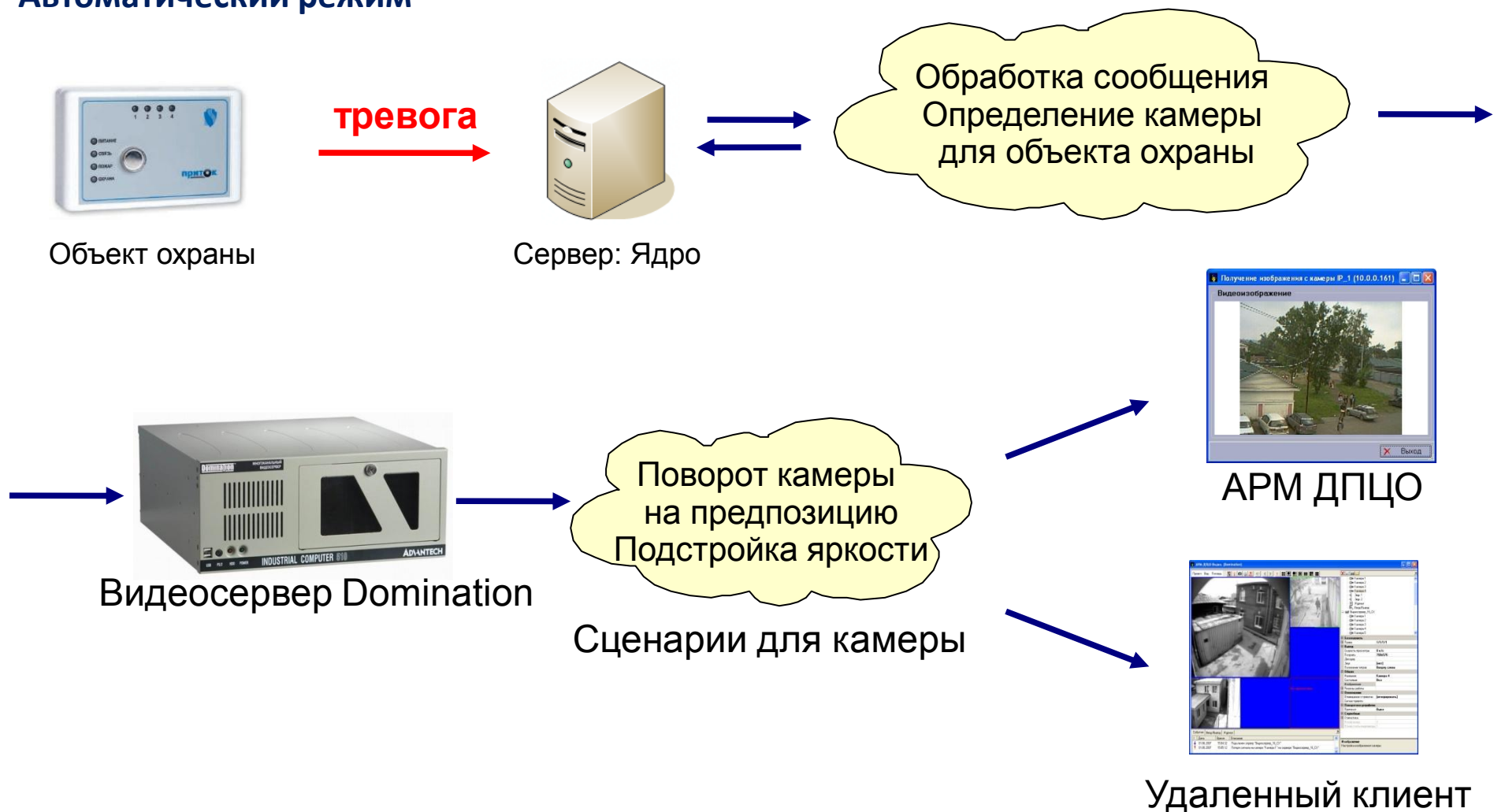
Подсистема Приток-Видео

Принцип работы

приток

ИНТЕГРИРОВАННАЯ СИСТЕМА
ОХРАННО-ПОЖАРНОЙ СИГНАЛИЗАЦИИ

Автоматический режим



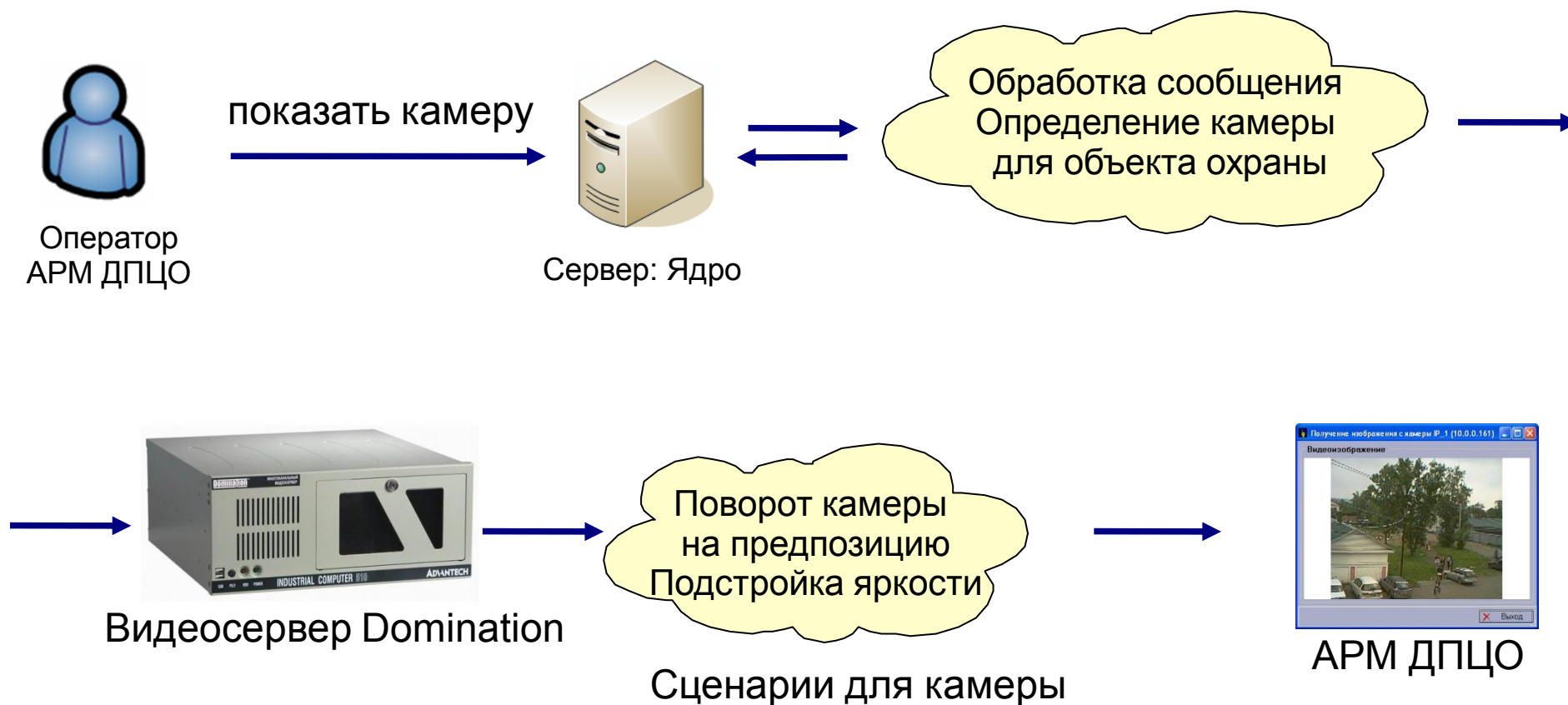
Подсистема Приток-Видео

Принцип работы

приток

ИНТЕГРИРОВАННАЯ СИСТЕМА
ОХРАННО-ПОЖАРНОЙ СИГНАЛИЗАЦИИ

Работа с камерами в ручном режиме

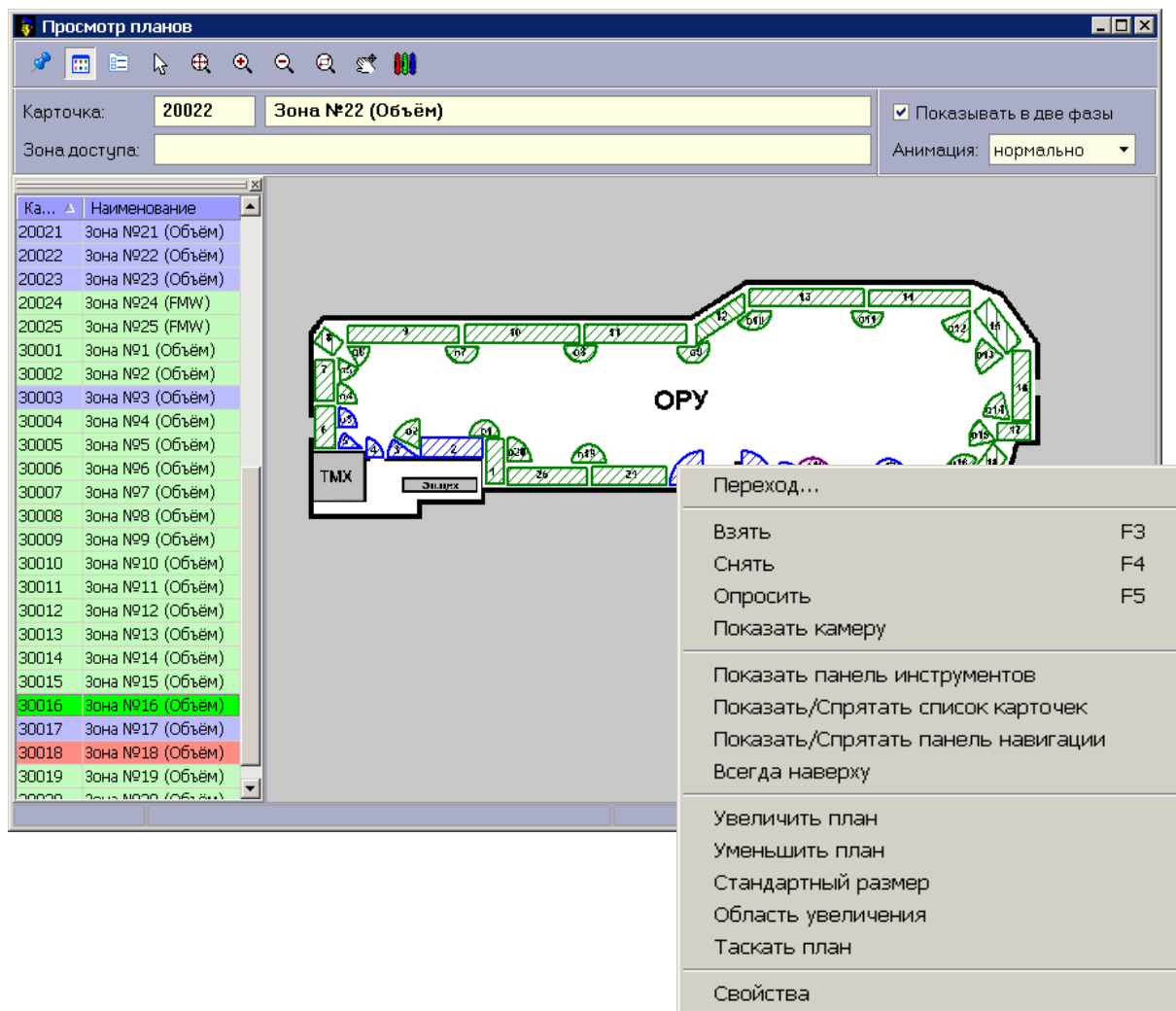


Подсистема Приток-Видео

Получение видеоизображения с камеры

приток

ИНТЕГРИРОВАННАЯ СИСТЕМА
ОХРАННО-ПОЖАРНОЙ СИГНАЛИЗАЦИИ



Функция «Показать камеру» доступна из:

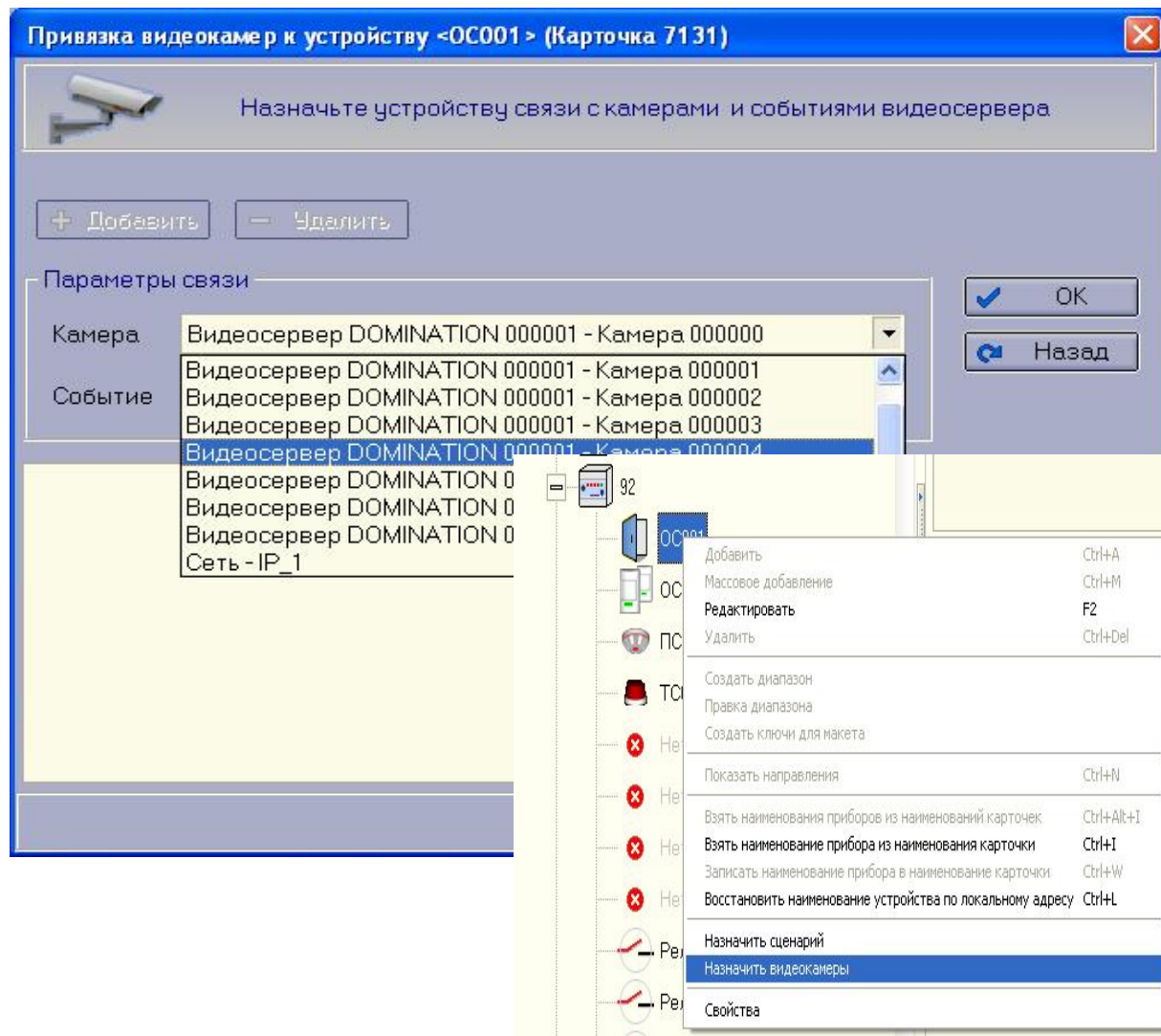
- окна просмотра планов
- закладки «Тревоги»
- закладки «Диапазоны»
- закладки «Точки прохода»
- окна «Работа с видео»

Подсистема Приток-Видео Привязка камер к объекту

приток

ИНТЕГРИРОВАННАЯ СИСТЕМА
ОХРАННО-ПОЖАРНОЙ СИГНАЛИЗАЦИИ

- возможна привязка нескольких камер к одному объекту
- возможна привязка одной камеры к нескольким объектам
- возможно добавление нескольких событий для одного объекта



Интеграция с системой видеонаблюдения Domination позволяет:

- из программ ИС ОПС "Приток-А" управлять одним или несколькими видеоклиентами Domination как на локальном, так и на удаленном компьютере;
- получать сообщения о событиях видеосервера;
- автоматически при возникновении тревоги либо по команде оператора отображать в окне видеоклиента одну или несколько видеокамер;
- привязывать к графическим планам объекта камеры охранного видеонаблюдения;
- связать события системы и вывод видеоизображения с нужных камер;
- на программном и аппаратном уровне производить интеграцию с ОПС "Приток-А" и подсистемой контроля доступа "Приток-СКД".

Подсистема Приток-Видео

Контакты

приток

ИНТЕГРИРОВАННАЯ СИСТЕМА
ОХРАННО-ПОЖАРНОЙ СИГНАЛИЗАЦИИ

Адрес: 664007, Иркутск, пер. Волконского, 2

www.sokrat.ru – официальный сайт

catalog.sokrat.ru – каталог оборудования

[ftp.pritok.ru](ftp://pritok.ru) – программное обеспечение

forum.sokrat.ru – форум технической поддержки

Телефон: 8(3952) 20-66-61, 20-66-62

Техническая поддержка:

support@sokrat.ru

Телефон: 8(3952)20-66-70

8-800-333-66-70 (бесплатный)

